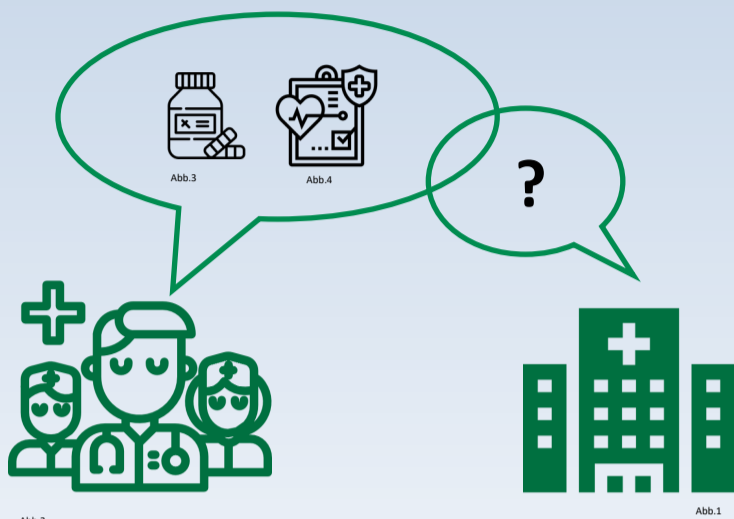


Hausarztpraxen gesucht

Forschungsprojekt zur Verbesserung der Informationssituation zum Gesundheitszustand bei Patient*innen in der Hausarztpraxis an der Schnittstelle zum Krankenhaus



Ziele

- Verbesserung der Versorgung von Patient*innen an der Schnittstelle zum Krankenhaus
- Erprobung eines Einweisungsmanagements
- Stärkung der Koordinationsfunktion der Hausarztpraxis
- Empowerment von Patient*innen bzw. Angehörigen

Einschlusskriterien

Für Praxen:

- Allgemeinmedizinische und internistische Hausarztpraxis mit Vollversorgung (inkl. Hausbesuche)

Für Patient*innen:

- Ältere Patient*innen (65+) mit **Multimorbidität** und **Multimedikation**
- erhöhte Wahrscheinlichkeit eines **ungeplanten Krankenhausaufenthaltes** innerhalb der nächsten 3 Monate

oder

- ggf. pflegende*r Zu-/Angehörige*r eines*einer Patient*in, auf den*die die Ein- und Ausschlusskriterien zutreffen

Was kommt auf Sie zu?

- Studiendauer 9 Monate:
 - Start Patienteneinschluss: Januar 2022
- 10 Patient*innen pro Hausarztpraxis
- Beteiligung von HA und MFA notwendig
- Zwei Erhebungszeitpunkte (Beginn & Ende der Studie)
- Ein zusätzlicher Termin / Patient*in in der Praxis
- Zeitaufwand verteilt auf 6 Monate:
 - ca. 2-3 h pro Patient*in für HÄ
 - ca. 2-4 h pro Patient*in für MFA
 - für Interview & Fragebögen einmalig ca. 2 h

Aufwandsentschädigung

- Für Hausarztpraxen:
 - 50,- € pro Patient*in für HÄ
 - 50,- € pro Patient*in für MFA
- Für Patient*innen:
 - 50,- € für Patient*innen (bzw. Zu-/ Angehörige)

Anmeldung zur Studie

Bei Fragen wenden Sie sich jederzeit gerne an:

Hessen: Truc Sophia Dinh und Maria Hanf

Wissenschaftliche Mitarbeiterinnen

☎ 069 6301 84483 / 069 6301 84124

✉ dinh@allgemeinmedizin.uni-frankfurt.de

✉ hanf@allgemeinmedizin.uni-frankfurt.de

Sachsen: Astrid Klein

Wissenschaftliche Mitarbeiterin

☎ 0351 458 89 248

✉ SaxoN@uniklinikum-dresden.de

Website:

Weitere Informationen finden Sie auf unserer Homepage:

www.saxoforn.net

